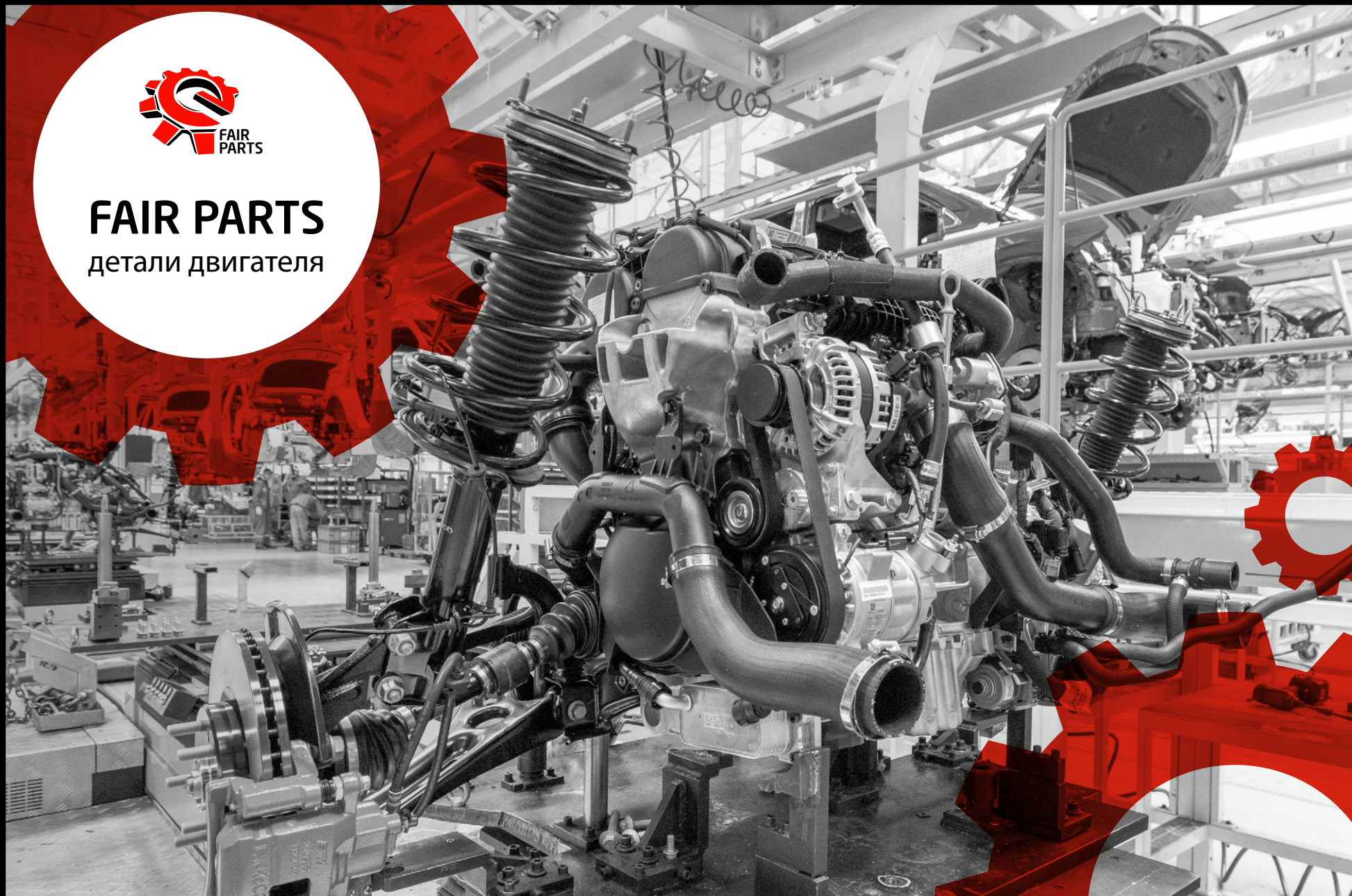




# FAIR PARTS

детали двигателя







# FAIR PARTS - ДЕТАЛИ ДЛЯ ДВИГАТЕЛЕЙ

**Страны производства:**

Китай, Турция

**Позиционирование:**

Средний ценовой сегмент.  
Недорогие, качественные детали

**Применяемость по авто:**

Iveco, Mercedes-Benz, ,  
НЕФАЗ, МАЗ, ПАЗ, ЛиАЗ, КАВЗ,  
Волгабас

При производстве запасных частей FAIR PARTS особое внимание уделяется контролю качества на всех этапах. Предпочтение отдается производителям, имеющим опыт поставки на европейский рынок, в первую очередь страны Евросоюза. Продукция FAIR PARTS успешно прошла все установленные в технических регламентах Таможенного союза ЕврАзЭС процедуры оценки, а также соответствует стандартам ISO 9001. Это значит, что она соответствуют требованиям всех распространяющихся на данную продукцию технических регламентов.

# ПРЕИМУЩЕСТВА



Отсрочка  
платежа

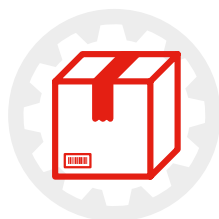
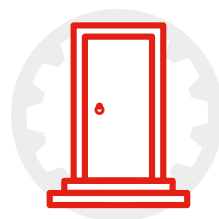


Схема работы  
по ответственному  
хранению



Образцы  
на пробу



Упрощенный  
возврат

Мы предлагаем запасные части и комплектующие под брендом FAIR PARTS к двигателям CUMMINS разных серий:

**F**

ISF 2.8,  
ISF 3.8

**B**

ISBe, ISDe, 4BT, 6BT,  
EQB, B3.3, B3.9, B4.5,  
B5.9, B6.7, QSB

**C**

6CT, C8.3,  
ISC, QSC

**L**

L, ISLe,  
QSL

**M**

ISM, QSM,  
M11

**X**

ISX15,  
QSX15



# О КОМПАНИИ

5/30

FAIR PARTS,  
без

Гарантия на запчасти  
и комплектующие  
**до 12 месяцев**  
в зависимости  
от группы товаров.





- Блоки цилиндров
- Блоки электронные
- Вкладыши двигателя
- Генераторы
- Головки блока цилиндров
- Датчики индукционные, скорости
- Датчики кислородные
- Датчики электрические, датчики аварийных состояний
- Клапаны ГРМ и комплектующие
- Насосы
- Поддоны и картеры двигателя
- Поршни и поршневые группы двигателя
- Провода высоковольтные
- Ремни приводные
- Ролики, натяжители и успокоители
- Стартеры
- Турбокомпрессоры
- Форсунки, насос-форсунки, PLD секции



Артикул	Код OEM	Наименование	ДВС
F398000	AX-16367	Бендикс стартера; Z=10, Ø59, L=53	Cummins ISF2.8
F154000	5261257	Блок цилиндров	Cummins ISF2.8
F154001	5289698	Блок цилиндров	Cummins ISF3.8
F4995445	4995445R	Блок управ. двс ECM (не прошитый)	Cummins ISBe ISLe
F393000	4988820	Блок управления двигателем (не прошит)	Cummins ISBe
F393001	0281020111	Блок управления двигателем электронный без прошивки	ЯМЗ-650, 536, 534
F393003	0281020114	Блок управления ТНВД BOSCH EDC7UC31	КАМАЗ 74070, 740622
F393004	0281020112	Блок управления впрыском ГАЗ,МАЗ,ПАЗ,ЗИЛ	ММЗ 245
F393005	0281020446	Блок управления двигателем BOSCH 0281020446 Паз Вектор Next	ЯМЗ-534
F443000	5257728	Болт ГБЦ	Cummins ISF2.8

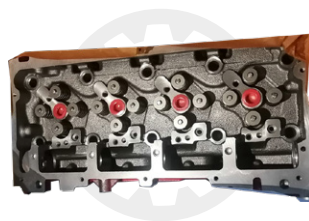


Артикул	Код OEM	Наименование	ДВС
F157000	4948504	Вкладыш коренной верхней с канавкой	Cummins EQB ISBe
F157001	4946030	Вкладыш коренной нижней	Cummins ISF2.8
F157002	3929022	Вкладыш коренной нижней; (1-й ремонт 0.25 мм)	Cummins EQB ISBe
F157003	3978820	Вкладыш коренной нижней; (STD) \НЕФА3 5297/ПА3 32041205	Cummins EQB ISBe
F157004	4948505	Вкладыш коренной нижней; (STD) \ПА3/НЕФА3/КАВ3	Cummins ISF3.8 4ISBe
F157005	4946031	Вкладыш опорный верхний	Cummins ISF2.8
F157006	3978822	Вкладыш упорный верхний	Cummins EQB
F157007	3978824	Вкладыш упорный нижний	Cummins EQB
F157008	3950661	Вкладыши шатунные к-т 12 шт; (STD)	Cummins ISLe, ISC, 6CT
F157009	4948508	Вкладыш шатунный верхний	Cummins EQB ISBe
F157010	5284536	Вкладыш шатунный верхний	Cummins ISF2.8
F157011	5340181	Вкладыш шатунный верхний	Cummins ISF2.8
F157012	3969562	Вкладыш шатунный верхний; (STD) \ПА3/НЕФА3/КАВ3	Cummins ISBe
F157013	5284537	Вкладыш шатунный нижний; (STD)	Cummins ISF2.8
F157014	5340182	Вкладыш шатунный нижний; (STD)	Cummins ISF2.8
F157015	4893693	Вкладыш шатунный нижний; (ремонт +0,25)	Cummins ISBe



Артикул	Код OEM	Наименование	ДВС
F394000	5263830	Генератор	Cummins ISF3.8
F394001	5318121	Генератор (контакты-болты)	Cummins ISF2.8
F394002	4892320	Генератор (Евро4), 6ISBe250 (Евро3) 28V 90A (5259578)	Cummins ISBe
F394003	5253001	Генератор	Cummins 6ISBe
F394004	5272634	Генератор	КАМАЗ 740 ЯМЗ 236
F394005	G273B1-03	Генератор с интегральным реле	КАМАЗ 740 ЯМЗ 236
F394007	6582.3701-04	Генератор дв.ЕВРО-2 поликлиновой шкив (4001.3771-53)	КАМАЗ 740
F394008	3282М.3771000	Генератор инжектор дв. УМЗ-4216, ЕВРО-3,4 УАЗ широкий шкив 13мм ремень \ГАЗ 3302	УМЗ-4216 УМЗ-4219
F394009	5266781	Генератор; 120А (игольчатые контакты)	Cummins ISF3.8
F394010	1322.3771	Генератор; 28В/50А (3232.3771)	ЯМЗ 236 ЯМЗ 238 КАМАЗ 740
F394013	4542.3771	Генератор; поликлиновой 6 руч. дв. ЕВРО-3,4 с пятипиновым разъемом (7762.3701-08, 0124555052)	КАМАЗ 740

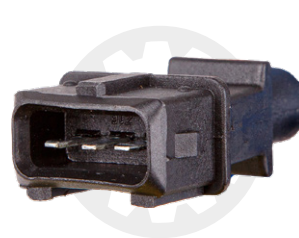




Артикул	Код OEM	Наименование	ДВС
F159000	3948095	Гильза цилиндра	Cummins C8.3 ISL
F159001	3904166	Гильза цилиндра	Cummins EQB ISF3.8
F159002	3904167	Гильза цилиндра (вставка ремонтная)	Cummins ISBe QSB
F159003	3803544	Гильза цилиндра	Cummins ISF2.8
F153000	5258275	Головка блока цилиндров 5258274 4995524 4995525 5258276	Cummins ISF3.8

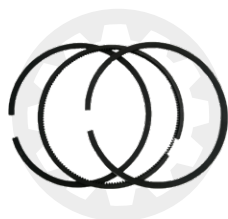


Артикул	Код OEM	Наименование	ДВС
F529000	4076930	Датчик давления масла	Cummins ISBe ISDe
F529001	4937597	Датчик давления топлива (актуатор/дозировочный блок/электромагнитный клапан)	Cummins ISBe ISDe
F529002	5260246	Датчик давления топлива в рампе	Cummins ISBe ISDe
F529003	261230112	Датчик температуры давления топлива и масла	ЯМЗ-530 ЯМЗ-650
F529004	0281006326	Датчик давления топлива в рампе	Cummins ISF2.8
F402006	5344.1130544-10	Датчик положения распределительного вала	ЯМЗ-5344
F516000	2897342	Датчик положения распредвала и коленвала	Cummins ISF2.8 ISF3.8
F516001	4921684	Датчик положения распредвала и коленвала	Cummins EQB ISBe
F506001	0258006026	Датчик кислорода (Лямбда-зонд)	ЯМЗ-5344, 53414
F529006	53404.1130590	Датчик давления воздуха	ЯМЗ-534
F402005	651.1130564	Датчик температуры воздуха	ЯМЗ-5344
F402000	4921517	Датчик давления масла	Cummins ISLe
F402001	2872362	Датчик коленвала	Cummins CG QSM
F402002	2894872	Датчик перепада давления сажевого фильтра	Cummins ISF2.8
F402003	3845N05-010	Датчик температуры	Cummins EQB ISBe



Артикул	Код OEM	Наименование	ДВС
F406000	5340697	Катушка свечи зажигания	Cummins ISBe ISDe
F534010070100	5340-1007010	Клапан впускной	ЯМЗ-534, 536
F5340.1007012	F5340.1007012	Клапан выпускной	ЯМЗ-534, 536
F163000	3940735	Клапан впускной	Cummins ISF3.8
F163001	5261320	Клапан впускной	Cummins ISF2.8
F163002	5256949	Клапан выпускной	Cummins ISF2.8
F163003	3927255	Клапан выпускной	Cummins CG
F163004	3940734	Клапан выпускной	Cummins CG
F498000	0928400745	Клапан регулировки давления	Cummins ISBe ISDe
F250001	0928400761	Клапан ТНВД (дозировочный блок) УЛиАЗ 5292/6213/Волгабас	MAN D0836LOH65





Артикул	Код OEM	Наименование	ДВС
F165000	5340179	Коленвал двигателя; 5264231	Cummins ISF2.8
F165001	5261376	Коленвал двигателя	Cummins ISBe
F165002	4934862	Коленвал двигателя	Cummins 6ISBe
F165003	3974539	Коленвал двигателя	Cummins 6ISBe
F158000	4309423	Кольца поршневые (комплект на 1 поршень)	Cummins ISF2.8
F158001	4955641	Кольца поршневые (комплект на 1 поршень) (ремонт +0,50)	Cummins ISBe



Артикул	Код OEM	Наименование	ДВС
F353001	3971519	Компрессор пневматический	Cummins ISBe
F353002	53205-3509015	Компрессор пневматический; одно-цилиндровый \КамАЗ/НЕФАЗ	КамАЗ-740.10
F353003	5336-3509012-10	Компрессор пневматический; 2-х цилиндровый (со шкивом) плоская головка 270 литров/минуту \МАЗ	ЯМЗ 236 ЯМЗ 238
F353004	53205-3509015-21	Компрессор пневматический; 1 цилиндровый (Н/О) 53205-3509015-21 (Евро-3) \КАМАЗ 5320/53212/5410/541	КамАЗ-740.10
F353005	5320-3509015	Компрессор пневматический; 2-х цилиндровый \КамАЗ	КамАЗ-740.10
F353006	5336-3509012	Компрессор пневматический; 2-х цилиндровый (со шкивом) 210 литров/минуту \МАЗ	ЯМЗ 236 ЯМЗ 238
F353007	ПК310	Компрессор пневматический; 2 цилиндровый жид. охлаж. шкив 172мм 320л/мин. \МАЗ/УРАЛ/ЛиАЗ/ ИКАРУС	ЯМЗ 236 ЯМЗ 238
F353008	130-3509009-11	Компрессор пневматический; без шкива \МАЗ/ЗИЛ	ЯМЗ 236 ЯМЗ 238
F353009	5336-3509012-01	Компрессор пневматический; 2-х цилиндровый (без шкива) 210 литров/минуту (5336-3509012-01) \МАЗ	ЯМЗ 236 ЯМЗ 238



Артикул	Код OEM	Наименование	ДВС
F155000	5262618	Крышка клапанная двигателя	Cummins ISF2.8
F483000	3957912	Колпачок маслоъемный с юбкой	Cummins EQB
F483001	3927642	Колпачок маслоъемный	Cummins ISLe, ISC, 6CT
F483002	4976170	Колпачок маслоъемный	Cummins ISF2.8
F483003	3930057	Колпачок маслоъемный ГАЗОВЫЙ	Cummins CG8.3 ISC8.3
F483004	3955393	Колпачок маслоъемный с юбкой	Cummins ISBe ISDe
F162000	3905427	Венец маховика двигателя	Cummins ISF3.8
F162001	5338237	Маховик двигателя; z=113 зубьев Сцепление 280mm (Евро-5)	Cummins ISF2.8
F162002	5274334	Маховик двигателя; z=127 зубьев	Cummins ISF3.8
F317000	8098955754	Механизм рулевой (ГУР); УЛиАЗ 5292/5297/6213/6274/НЕФА3 5299	ЯМЗ 536

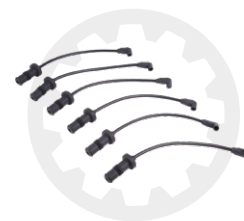




Артикул	Код OEM	Наименование	ДВС
F314000	4891342	Насос гидроусилителя руля (ГУР) \ПАЗ 3204/3237	Cummins ISBe
F314001	5270739	Насос гидроусилителя руля (ГУР)	Cummins ISF2.8
F314002	5286672	Насос гидроусилителя руля (ГУР) \ГАЗель Next	Cummins ISF2.8
F177000	4939586	Насос масляный	Cummins ISBe ISDe
F177001	4939588	Насос масляный	Cummins ISBe QSB
F177002	4941464	Насос масляный \КАМАЗ/Yutong/DongFeng/Higer/Komatsu	Cummins ISLe
F177003	536.1011014-01	Насос масляный	ЯМЗ-536
F177004	5340.1011014-01	Насос масляный АВТОДИЗЕЛЬ	ЯМЗ-534
F315000	4939587	Насос масляный; косой шлиц	Cummins EQB
F242000	4937767	Топливный насос низкого давления (ТННД); со штоком	Cummins ISBe ISDe EQB
F242001	4937766	Топливный насос низкого давления (ТННД); топливоперекачивающий	Cummins ISLe, ISC, 6CT
F242002	4988748	Топливный насос низкого давления (ТННД); со штоком	Cummins ISBe ISDe



Артикул	Код OEM	Наименование	ДВС
F179000	3287573	Трубка турбокомпрессора отвода масла	Cummins ISBe
F198000	5254518	Патрубок от корпуса термостата к водяному насосу перепускной (малый круг)	Cummins ISF2.8
F161000	5302123	Картер масляный; (без подогревателя)	Cummins ISF2.8
F156000	5271963	Палец поршневой	Cummins ISF3.8
F156001	5257057	Палец поршневой	Cummins ISF2.8
F156002	4995266	Поршень двигателя	Cummins ISF2.8
F156003	5258754	Поршень двигателя	Cummins ISF3.8
F156004	5270336	Поршень в сборе с кольцами	Cummins ISF2.8
F156005	4955642	Поршень двигателя	Cummins ISF3.8
F156006	4955642	Поршень двигателя; (ремонт +0,5) с кольцами и пальцем	Cummins ISF3.8
F156007	3802764	Поршень двигателя в сборе (поршнекомплект); (ремонт+0,5) поршневые кольца, палец, стопорные кольца	Cummins 6BTA
F156008	4995266+0.5(ASSY)	Поршень двигателя в сборе (поршнекомплект); (ремонт+0,5) поршневые кольца, палец, стопорные кольца	Cummins ISF2.8
F156009	4089346	Поршень в сборе (поршнекомплект); поршневые кольца, палец, стопорные кольца	Cummins CG250 280



Артикул	Код OEM	Наименование	ДВС
F12501	3966404	Провод высоковольтный свечи зажигания; комплект бшт. (BGe,CGe) \ПАЗ/КАВЗ	Cummins BGe, CGe
F12505	9061500218	Комплект высоковольтных проводов бшт; (A9061500218/9061500218)	M906LAG
F12502	LM100-3705070	Провод высоковольтный от катушки зажигания; комплект бшт.	YC6L280N-52
F12503	J4B00-3705071	Комплект проводов высокого напряжения; J4B00-3705071	YC4G180N-40, YC6J190N-40
F12504	G4R00-3705070	Комплект проводов высокого напряжения; G4R00-3705070A	YC6G260N-50
F12506	D4300-3705070B	Провода высокого напряжения (к-т); YC6J190N-50; YC4G190N-50	YC6J190N-50; YC4G190N-50
F12507	5245.3707246	Провода высоковольтные к-т 3M3-5245 Евро-5 ПАЗ 320540-22	3M3-5245

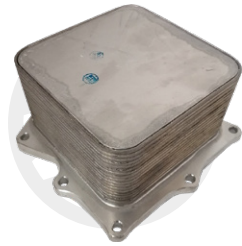




Артикул	Код OEM	Наименование	ДВС
F259000	2830444	Прокладка выпускного коллектора	Cummins ISBe
F259001	5261421	Прокладка выпускного коллектора	Cummins ISF2.8
F170000	3283335	Прокладка ГБЦ	Cummins ISBe ISDe
F170001	4946620	Прокладка ГБЦ	Cummins ISBe
F170002	4943051	Прокладка ГБЦ	Cummins ISF3.8
F170003	5257187	Прокладка ГБЦ	Cummins ISF2.8
F170004	3938267	Прокладка ГБЦ	Cummins 6CT C8.3 CGE250
F171000	4983020	Прокладка впускного коллектора	Cummins ISF3.8
F171001	3959798	Прокладка клапанной крышки (6x7мм) L=2020мм	Cummins ISCe ISLe QSC QSL
F171002	5255312	Прокладка клапанной крышки	Cummins ISF2.8



Артикул	Код OEM	Наименование	ДВС
F171003	5264477	Прокладка корпуса шестерен ГРМ	Cummins ISF2.8
F171004	5262686	Прокладка крышки двигателя передней	Cummins ISF2.8
F171005	4899228	Прокладка клапанной крышки	Cummins ISBe
F171006	4946239	Прокладка клапанной крышки	Cummins ISF3.8
F171007	5263530	Прокладка крышки приводных шестерен цепи ГРМ	Cummins ISF2.8
F171008	5262903	Прокладка маслоохладителя	Cummins ISF2.8
F171009	4980644	Прокладка поддона картера двигателя	Cummins ISF2.8
F171010	4995750	Прокладка поддона картера двигателя	Cummins ISF3.8
F171011	5255313	Уплотнитель форсунки в клапанной крышке (сальник)	Cummins ISF2.8
F238000	3819900	Прокладка трубки слива масла турбины	Cummins ISF3.8



Артикул	Код OEM	Наименование	ДВС
F189000	4941309	Подогреватель впускного воздуха	Cummins ISBe ISDe
F189001	5285962	Подогреватель наддувочного воздуха	Cummins ISF2.8
F261000	5310100	Охладитель отработавших газов (ЕВРО-4)	Cummins ISF2.8
F174000	3959031	Радиатор масляный	Cummins ISBe
F174001	5266955	Радиатор масляный	Cummins ISF2.8
F166000	5267994	Распредвал двигателя	Cummins ISF2.8
F166001	3954099	Распредвал двигателя	Cummins ISBe
F166002	5255568	Ось коромысла	Cummins ISF2.8
F250000	4942878	Актуатор (соленоид) остановки двигателя (к ТНВД) \ПАЗ/Валдай	Cummins 6BT 6CT
F479000	4903290	Коннектор форсунки Евро-3 V4.5/6.7/8.9	Cummins ISBe ISDe
F479001	4940584	Уплотнитель форсунки в клапанной крышке \ПАЗ	Cummins ISF3.8
F479002	F00RJ01620	Трубка топливная Isb-185 4903290	Cummins ISBe ISDe





Артикул	Код OEM	Наименование	ДВС
F05005	XPB2000/2	Ремень приводной	ЯМЗ-53624
F05007	10PK2414	Ремень поликлиновой	DC09 109
F05001	XPA1320	Ремень клиновой	ЯМЗ-53403
XPB1500	XPB 1500Lw	Ремень привода компрессора кондиционера	NG 262 NG 272
F05006	6PK1790	Ремень привода вентилятора	ЯМЗ 236
F05004	XPB2000	Ремень клиновой XPB2000	ЯМЗ-53624
F05002	XPA1320/2	Ремень клиновой XPA1320/2	ЯМЗ 53404
F05003	6PK1016	Ремень поликлиновой	ЯМЗ-5344



Артикул	Код OEM	Наименование	ДВС
504046191	504046191	Натяжитель ремня в сборе	440E42
504006261	504006261	Ролик натяжителя	F2BE0681A
504086751	504086751	Натяжитель ремня регулируемый основной (к генератору) Фиат Дукато IVECO	2.3 JTD
504086948	504086948	Натяжитель ремня	F1CE0481D
9062006770	9062006770	Натяжитель ремня МАЗ/НЕФА3/МВ	МВ ОМ906
A6462000570	A6462000570	Натяжитель ремня в сборе Daimler Chrysler AG	CDI 646 200 05 70
F182000	3936213	Механизм натяжения ремня (Евро-4)	Cummins 6CT ISL ISDe
F182001	5287021	Натяжитель ремня	Cummins ISF3.8
F182002	5398362	Натяжитель ремня в сборе	Cummins ISF2.8
F182003	3976834	Натяжитель ремня в сборе НефАЗ 5299	Cummins QSB ISBe



Артикул	Код OEM	Наименование	ДВС
F182004	5262500	Натяжитель ремня Газель Next	Cummins ISF2.8
F182005	5267974	Натяжитель цепи ГАЗель Next/ЛУИДОР/City	Cummins ISF2.8
F182006	5309066	Ролик паразитный приводного ремня верхний	Cummins ISF2.8
F182007	5254599	Ролик промежуточный (нижний гладкий)	Cummins ISF2.8
F182008	5256103	Ролик промежуточный (обводной ) ручейковый (17x70x34)	Cummins ISF3.8
F182009	3978324	Ролик промежуточный (обводной)	Cummins ISF3.8 ISBe CG250
F18201	4292.60-8107060	Ролик натяжной ремня; кондиционера УИАЗ-4292.60	ЯМЗ-534
F182010	5265369	Ролик промежуточный (обводной) в сборе	Cummins ISBe ISDe
F182011	4987968	Ролик промежуточный (ремня)	Cummins ISBe ISDe



Артикул	Код OEM	Наименование	ДВС
F172002	4890832	Сальник коленвала передний (70x100x12.5)	Cummins ISF3.8
F172003	5265267	Сальник коленвала задний	Cummins ISF2.8
F172004	5265266	Сальник коленвала передний	Cummins ISF2.8
F172005	3968562	Сальник коленвала передний	Cummins L-серия CG8.3E
F172006	5269879	Сальник передней крышки блока цилиндров	Cummins ISF2.8
F172007	4938765	Сальник распредвала передний (24x40x7)	Cummins ISF3.8
F396000	5263797	Стартер; 12В 3,6кВт	Cummins ISF3.8
F396001	4934622	Стартер; 24V 6кВт (z=10; D-40)	Cummins EQB ISBe 6BTA
F396002	4892338	Стартер; 24V 6кВт	Cummins ISBe
F396003	5311304	Стартер; 12V 2.5кВт	Cummins ISF2.8
F396004	5319202	Стартер; 24В	Cummins ISF3.8
F396006	9172780	Стартер;	MM3-245.7 MM3-245.9
F396008	7402.3708-01	Стартер; РЕДУКТОРНЫЙ (ЕВРО-2) 10 зуб.	MM3-245.7 MM3-2260
F396012	5402.3708	Стартер; редукторный с реле 24В/8кВт 10 зуб.	KAMA3 740



Артикул	Код OEM	Наименование	ДВС
F195000	5257076	Термостат; 82гр.	Cummins ISF2.8
F195001	5337966	Термостат; 83гр.	Cummins ISBe ISDe
F195002	4930315	Термостат; 82гр.	Cummins 6BT
F195003	3968559	Термостат; 82гр.	Cummins 6CT ISL ISDe
F241000	4899794	Трубка подачи масла к турбине	Cummins ISBe ISDe
F241001	5273267	Трубка подачи топлива (от фильтра к ТНВД)	Cummins ISF3.8
F241002	5301534	Трубка топливная (обратка)	Cummins ISF2.8
F241003	5258983	Трубка топливная высокого давления	Cummins ISF2.8
F241004	5321114	Трубка топливная высокого давления от насоса к рейке	Cummins ISF2.8





Артикул	Код OEM	Наименование	ДВС
F09001	0080965099	Турбокомпрессор	OM457LA
F09003	7406.1118012	Турбокомпрессор правый	740.30
F09005	53279887192	Турбокомпрессор; трубка масляная под фланец	OM906LA-E1/2/3/4
F09017	C14-194-01	Турбокомпрессор ПАЗ дв. Д-245.7 Д-245.9 (ЕВРО-1,ЕВРО-2)	ММЗ-245.7 ММЗ-245.9
HX50W	500390351	Турбокомпрессор; HX50W \IVECO CURSOR13	380HP 13Litre
F09013	3772741	Турбокомпрессор Евро 3/4 (3796165)	Cummins ISF3.8
F09016	K36-87-01	Турбокомпрессор	ЯМЗ-238
504136797	504136797	Турбокомпрессор; Fiat Ducato	F1AE3481G F1AE0481D
F09002	BK3Q6K682PC	Турбокомпрессор Duratorq CRT C 2.2 Ford Transit 11	CRTC 2.2
F09004	12589700011	Турбокомпрессор правый; S200G \КАМАЗ ЕВРО 4/НЕФА3 5299	КАМАЗ 820.60 Газ
F09006	3773121	Турбокомпрессор; HE200WG	Cummins ISF2.8
F09007	53169887158	Турбокомпрессор МАЗ	OM 904
F09008	2834188	Турбокомпрессор 3773121	Cummins ISF 2.8
F09009	3777897	Турбокомпрессор VIDARIR	Cummins ISF 3.8
F09010	3774193	Турбокомпрессор VIDARIR	Cummins ISF 3.8 Евро-3
F09011	3785076	Турбокомпрессор Левый HE400WG ID21 3787729/3786237 (13809700027 S300G)	Cummins ISBe



Артикул	Код OEM	Наименование	ДВС
F09012	12589700004	Турбокомпрессор S200G/2471NATM/58WK1-0.64A/R лев	КАМАЗ дв.820.60 газ. EBPO-4
F09014	7406.1118013	Турбокомпрессор левый; EBPO-2,3	КАМАЗ 740
F09015	K36-88-04	Турбокомпрессор	ЯМЗ-236HE,HE2
F09018	12709880067	Турбокомпрессор	ЯМЗ-536
F248000	4029159	Турбокомпрессор	Cummins ISBe ISDe EQB
F248001	2835143	Турбокомпрессор	Cummins ISBe
F248002	4047761	Турбокомпрессор	Cummins ISBe ISDe
F248003	3796169	Турбокомпрессор	Cummins ISF2.8
F248004	2834188	Турбокомпрессор	Cummins ISF2.8
F248005	3794989	Турбокомпрессор	Cummins ISF3.8
F248006	3790134	Турбокомпрессор	Cummins ISF3.8
F248007	3776285	Турбокомпрессор	Cummins ISF3.8
F248008	4043980	Турбокомпрессор	Cummins ISBe
F248009	4043976	Турбокомпрессор	Cummins 4ISBe 4ISDe
F248010	4035100	Турбокомпрессор	Cummins CGe газ
F248011	3798216	Турбокомпрессор	ЯМЗ-534



Артикул	Код OEM	Наименование	ДВС
F245000	0445120153	Форсунка топливная системы Common Rail (Евро-4)	КАМАЗ 740
F245001	0280158833	Форсунка газовая (дозатор)	КАМАЗ газ
F245002	0445120161	Форсунка топливная	Cummins ISBe ISDe
F245003	0445120134	Форсунка топливная (Евро-3)	Cummins ISF3.8
F167000	4982040	Цепь ГРМ двигателя	Cummins ISF2.8
F160000	5263946	Шатун двигателя	Cummins ISF2.8
F160001	4943979	Шатун двигателя 3971210/4931408	Cummins ISBe



**FAIR PARTS**  
детали двигателя

fairparts.ru

